



HAVAINNEKUVA

# Asunto Oy Oulun Sepänpiha

Rautionkatu 18, 90400 Oulu



# #RAKENNAMMEKUNNOLLA

Peabin strategiana on olla kunnan rakentaja. Kuten moni peabilainen asian ilmaisee: "rakennamme kuin itselle tekisimme". Suhtaudumme rakentamiseen terveellä ammattitaidolla. Periaatteenamme on tehdä asiat kerralla kuntoon. Hyvä esimerkki konkreettisista teoista on kosteudenhallintakoulutus, jonka on suorittanut Peabilla ihan jokainen rakentaja.

Vastuamme ei rajoitu vain rakentamiimme kohteisiin. Kestävä kehitys ohjaa toimintaamme joka tasolla. Ympäristöyöme tavoitteena on hiilidioksidipäästöjen vähentäminen, materiaali-tehokkuuden parantaminen sekä luopuminen ympäristöä ja terveyttä vahingoittavista aineista.

Lue lisää tavastamme toimia verkkosivuiltamme [peabkoti.fi](https://peabkoti.fi)

## Sepänpihalla asut keskustan kulmilla omalla tontilla

- ☑ As Oy Oulun Sepänpiha rakennetaan yhtiön omistamalle tontille Limingantullin Mestarikortteliin vain parin kilometrin etäisyydelle Oulun kauppatorista. Limingantulli on vahvasti kehittyvää aluetta – Sepänpihassa asut huippupalveluiden naapurissa.
- ☑ Kuusikerroksinen Sepänpiha on kunnolla rakennettu ja hyvin varustettu moderni talo. Julkisivun tiilet muurataan paikan päällä ja lattialämmitys jakaa lämmön energitehokkaasti sekä miellyttävästi.
- ☑ Etsitkö yksiotä, kaksiota vai kolmiota? Sepänpihan kotien pohjaratkaisuissa on mukavasti valinnanvaraa. Katso kotivaihtoehdot tämän esitteen loppupuolelta.





**Kookkaat ikkunat tekevät huonetiloista valoisia. Jokaiseen Sepänpihan kotiin kuuluu oma lasitettu parveke.**



## Uutta ihanaa huippupaikalla!

Oulun Sepänpiha rakennetaan monipuolisten palveluiden ja huippuyhteyksien äärelle vahvasti kehittyvään Limingantulliin. Komea uusi talo nousee yhtiön omistamalle tontille, mikä näkyy yhtiövastikkeen hintaa alentavana tekijänä.

Huoleton ja helppoa – sellaista on asuminen modernissa Sepänpihassa. Hissi vie, bussi tuo ja huoltoyhtiö tekee lumityöt. Omalle autolle voi hankkia paikan maanalaisesta autohallista, josta pääsee hissillä kotikerrokseen. Lämmöstä huolehtii energiatehokas vesikiertoinen lattialämmitys. Paikalla muurattu tiilijulkisivu pysäyttää tyyneesti kylmimmätkin viimat. Kevään voi ottaa jo aikaisin vastaan omalla lasitetulla parvekkeella.

### Valoisaa ja raikasta

Sepänpihan korkeat ikkunat tekevät kodeista ihanan valoisia. Pohjaratkaisuissa on ajateltu jokapäiväistä toimivuutta. Yksöiden käytettävyyttä lisää alkovi. Keittiöissä ihastuttavat laadukkaat astianpesukoneet, kalusteunit ja liesitasot. Varaa oma suosikkisi erilaisista huoneistoista ajoissa!



55 uutta kotia  
26,0–64,5 m<sup>2</sup>



HAVAINNEKUVA (AS. A 26)



HAVAINNEKUVA (AS. B 23)



# Mestarikorttelin talot kestävät katsetta ja aikaa.



## Arkkitehdin näkemys

Asunto Oy Oulun Sepänpiha rakennetaan suosittuun Limingantulliin, joka tunnetaan vahvasti kehittyneistä palveluistaan. Myös valtaosa ydinkeskustan kohteista on saavutettavissa helposti kävellen.

Sepänpiha nousee Peabin viime vuosina rakentamien kerrostalojen naapuriksi. Rauhallinen ja ajaton punatiilinen pinta täydentää aiempien talojen ilmettä. Aikanaan Sepänpiha on osa Mestarikortteliksi nimettyä, neljän kerrostalon muodostamaa näyttävää kokonaisuutta. Korttelin talot ovat keskenään hieman eri sävyisiä, siis tunnistettavia. Sisäpuolelta julkisivut ovat valoisa vaaleaa tiiltä. Korttelin sisäpihalle toteutetaan viihtyisiä leikki- ja oleskelualue.

Sepänpihassa asumista voi luonnehtia sanoilla helppous ja vaivattomuus. Kaupunkiliikenteen pysäkit sijaitsevat uuden yhtiön välittömässä läheisyydessä Limingantien varrella. Autopaikan lunastaneet voivat pysäköidä korttelin maan-alaiseen parkkihalliin. Hallista pääsee etenemään hissillä säältä suojassa omaan porraskäytävään.

Sisätilojen suunnittelua ovat ohjanneet pyrkimykset tehdä huoneistoista mahdollisimman avarat ja toimivat. Tilavat lasitetut parvekkeet jatkavat oleskelutilan ulos. Pienimmätkin asunnot ovat korkeiden ikkunoiden ansiosta valoisia. Makuuaukovit lisäävät yksiöiden käytännöllisyyttä. Modernit keittiökalusteet täydentävät oleskelutilojen ilmettä.

Oulussa 18.2.2021

**Sampo Ojala**, arkkitehti

## 10 syytä valita Sepänpiha



Oma tontti



Lattialämmitys



Nopeat julkiset yhteydet



Parkettilattiat



Loistavat lähipalvelut



Laadukkaat kodinkoneet



Valoisat kodit



Lasitettu parveke



Pysäköintihalli



Toimivat pohjaratkaisut



# Limingantullissa asut keskellä mahdollisuuksia

Limingantullista on kehittynyt Oulun uusi nuorekas kasvu-keskus aivan ydinkeskustan viereen. Alueella on runsaasti työpaikkoja, suurmyymälöitä sekä joukko uusia kerrastalokoteja. Aktiivisesti kasvava kaupankäynnin ja asumisen keskus vetää yleensä puoleensa lisää ihmisiä ja yrityksiä, mikä tietää hyvää myös asuntojen tulevalle arvolle.

Aivan läheltä Sepänpihaa löytyy Peabin rakentamien asuintalojen lisäksi myös erikoistavarakauppoja, ruokapaikkoja ja kahviloita. Lapsiperheille tärkeät päiväkotit ja koulut palvelvat noin kilometrin etäisyydellä. Liikuntaa harrastavalle Limingantulli on suorastaan unelmasijainti. Lähimaastosta voi bongata kuntosaleja, Liikuntakeskus Hukan, Heinäpään urheilukeskuksen, jalkapallohallin ja sisäaktiviteettipuisto SuperParkin.

Polkupyörällä tai bussilla suhauttaa nopeasti keskustaan, matkaa torikahveille tai Rotuaarille on pari kilometriä – vain 10 minuuttia polkupyörällä tai paikallisliikenteen bussilla. Bussilla pääsee kätevästi myös yliopistolle tai vaikka lentoterminalille.

Nopeasti kotiin ja  
maailmalle.







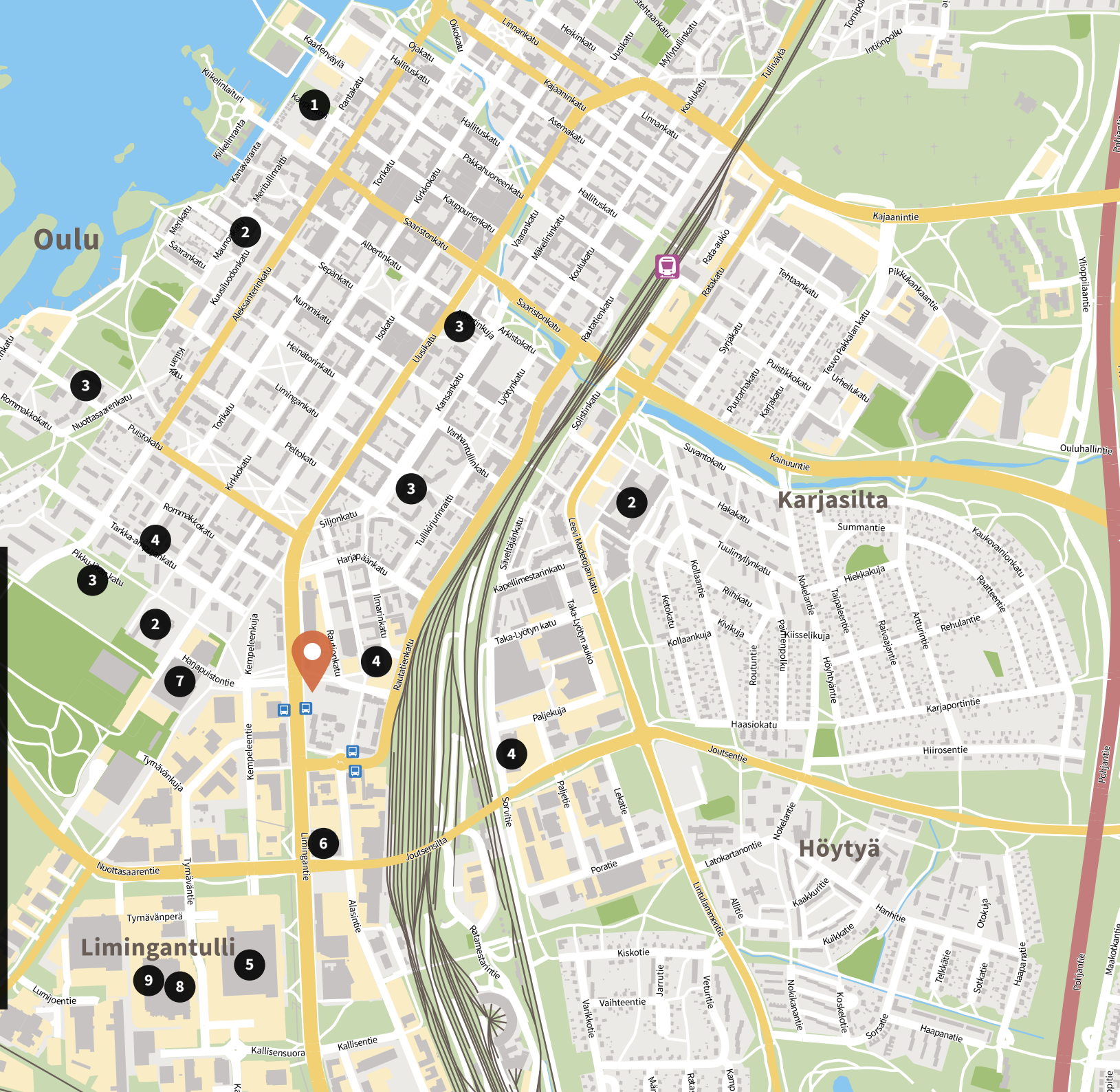
300m

## Asunto Oy Oulun Sepänpiha

Rautionkatu 18, 90400 Oulu

### Lähialueen palvelut

 Lähimmät bussipysäkit	
 Rautatieasema	1,6 km
1. Keskusta	1,6 km
2. Koulut	lähin 900 m
3. Päiväkodit	lähin 900 m
4. Ruokakauppa	lähin 150 m
5. Prisma	700 m
6. XXL-urheilukauppa	300 m
7. Liikuntakeskus Hukka	900 m
8. Sisäaktiviteettipuisto SuperPark	900 m
9. Tapahtumakeskus	900 m



Sepänpiha Sepänportti



JULKISIVU ETELÄÄN

Sepänportti Sepänpiha



JULKISIVU ITÄÄN

Sepänportti Sepänpiha



JULKISIVU POHJOISEEN

Sepänpiha Sepänportti

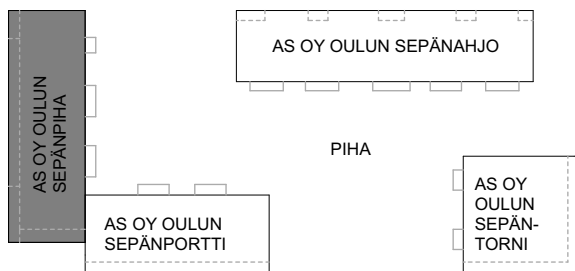


JULKISIVU LÄNTEEN

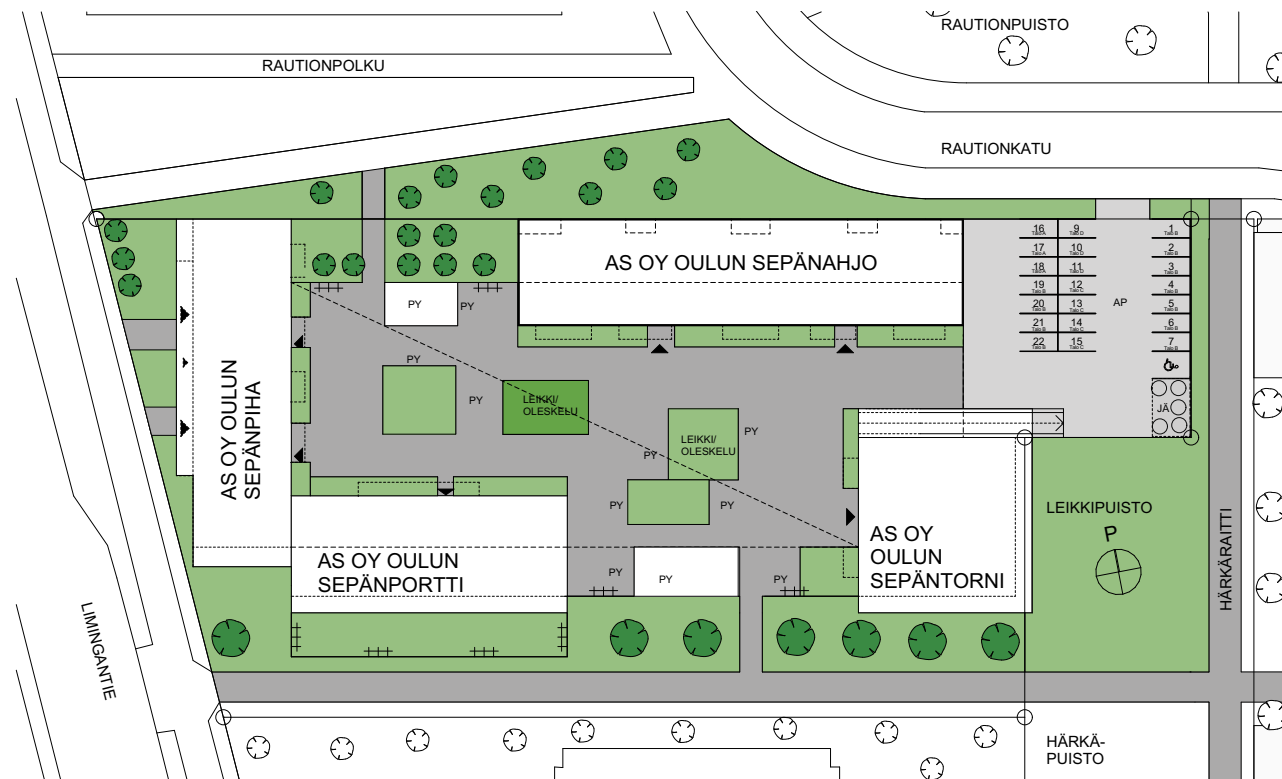
Julkisivumateriaalit

- Julkisivut yleensä: tiili
- Julkisivut sisäpihalle: vaalea tiili
- Parvekkeiden jako-osat etelä- ja länsisivuilla: tiili
- Parvekkeiden taustaseinät: puupaneeli

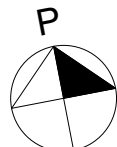
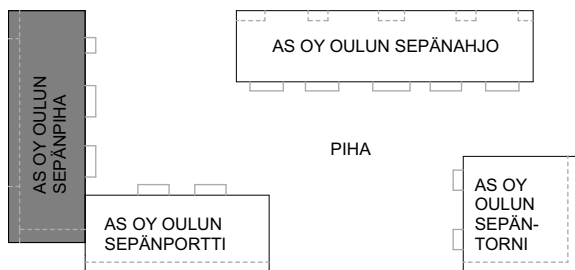
PAIKANNUSKAAVIO

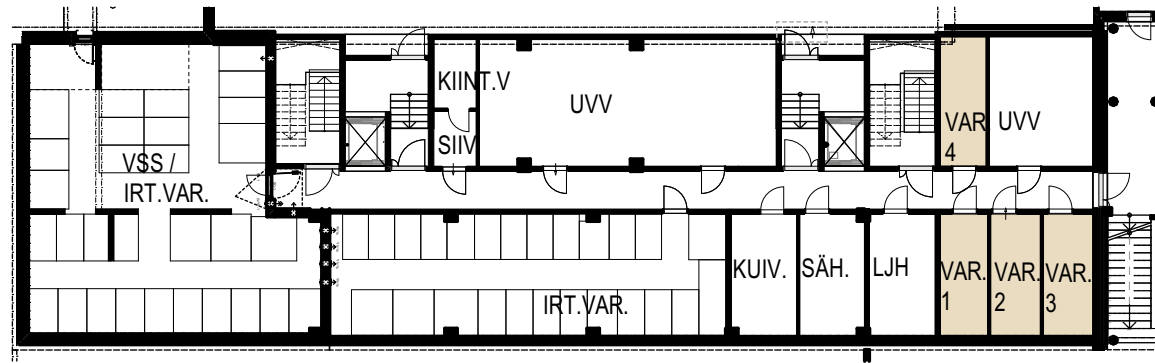






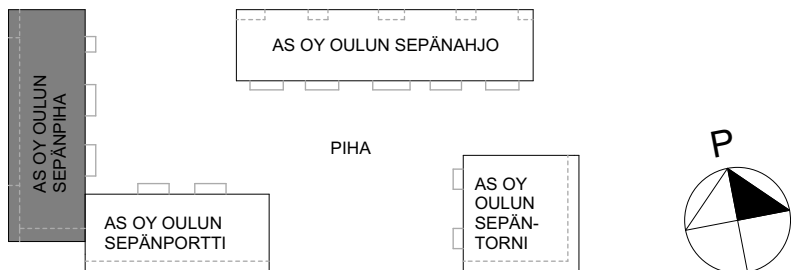
PAIKANNUSKAAVIO





KERROS 0

PAIKANNUSKAAVIO



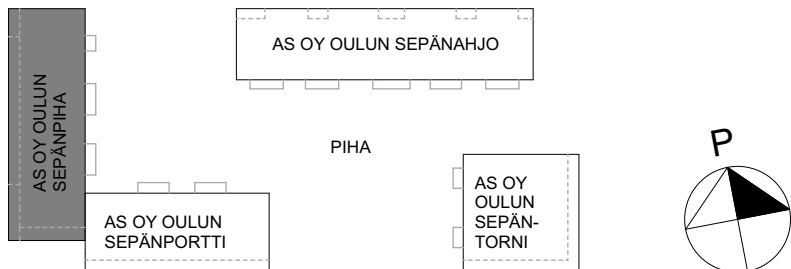


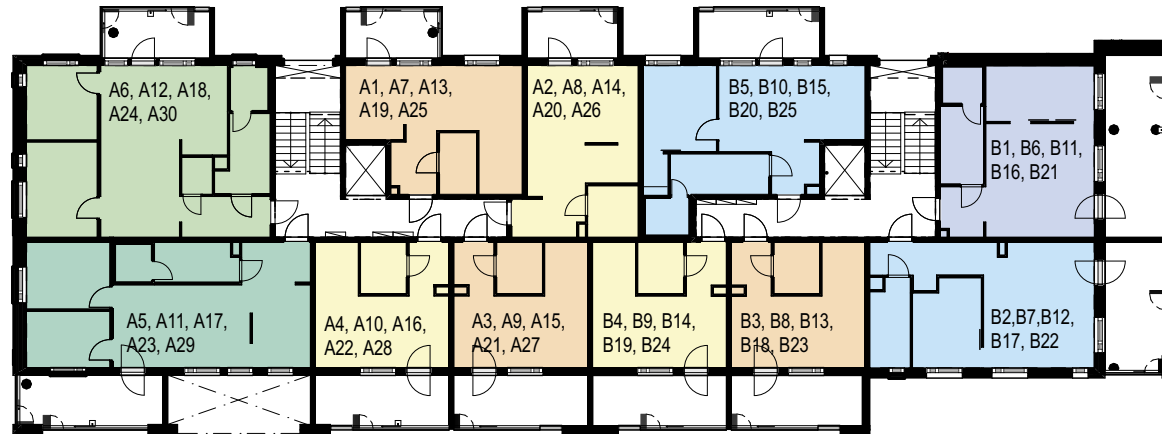
# KERROSPOHJAT



KERROS 1

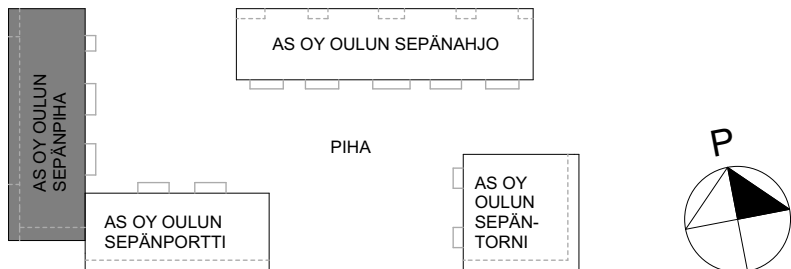
## PAIKANNUSKAAVIO





KERROS 2- 6

PAIKANNUSKAAVIO





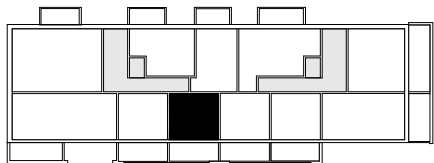
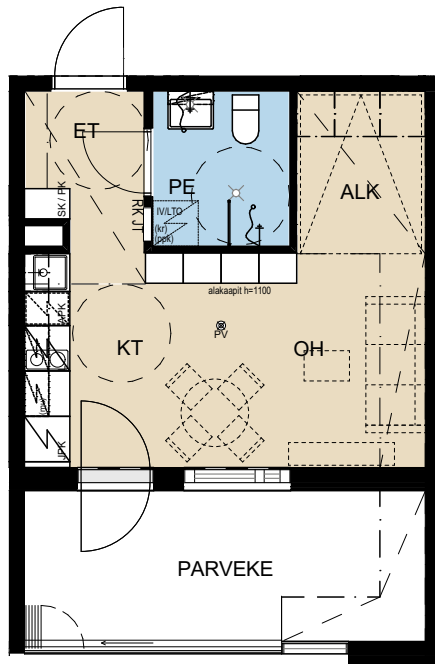
## HUONEISTOLUETTELO

ASUNTO	KERROS	TYYPPI	m <sup>2</sup>
TSTO1	1	LIIKETILA	217,5
TSTO2	1	LIIKETILA	174,0
A1	2	1H+KT	32,0
A2	2	1H+KT	30,5
A3	2	1H+KT	26,0
A4	2	1H+KT	26,0
A5	2	3H+K+S	55,5
A6	2	3H+K+S	64,5
B1	2	2H+KT+S	41,5
B2	2	2H+KT	43,5
B3	2	1H+KT	26,0
B4	2	1H+KT	26,0
B5	2	2H+KT+S	44,0
A7	3	1H+KT	32,0
A8	3	1H+KT	30,5
A9	3	1H+KT	26,0
A10	3	1H+KT	26,0
A11	3	3H+K+S	55,5
A12	3	3H+K+S	64,5
B6	3	2H+KT+S	41,5
B7	3	2H+KT	43,5
B8	3	1H+KT	26,0
B9	3	1H+KT	26,0
B10	3	2H+KT+S	44,0
A13	4	1H+KT	32,0
A14	4	1H+KT	30,5
A15	4	1H+KT	26,0
A16	4	1H+KT	26,0

ASUNTO	KERROS	TYYPPI	m <sup>2</sup>
A17	4	3H+K+S	55,5
A18	4	3H+K+S	64,5
B11	4	2H+KT+S	41,5
B12	4	2H+KT	43,5
B13	4	1H+KT	26,0
B14	4	1H+KT	26,0
B15	4	2H+KT+S	44,0
A19	5	1H+KT	32,0
A20	5	1H+KT	30,5
A21	5	1H+KT	26,0
A22	5	1H+KT	26,0
A23	5	3H+K+S	55,5
A24	5	3H+K+S	64,5
B16	5	2H+KT+S	41,5
B17	5	2H+KT	43,5
B18	5	1H+KT	26,0
B19	5	1H+KT	26,0
B20	5	2H+KT+S	44,0
A25	6	1H+KT	32,0
A26	6	1H+KT	30,5
A27	6	1H+KT	26,0
A28	6	1H+KT	26,0
A29	6	3H+K+S	55,5
A30	6	3H+K+S	64,5
B21	6	2H+KT+S	41,5
B22	6	2H+KT	43,5
B23	6	1H+KT	26,0
B24	6	1H+KT	26,0
B25	6	2H+KT+S	44,0

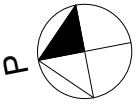
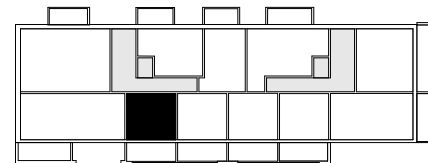
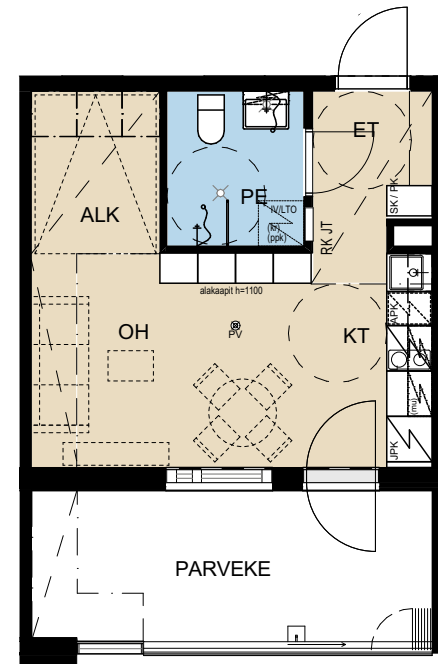
# 1H+KT 26,0 m<sup>2</sup>

- A3 2. kerros
- A9 3. kerros
- A15 4. kerros
- A21 5. kerros
- A27 6. kerros



# 1H+KT 26,0 m<sup>2</sup>

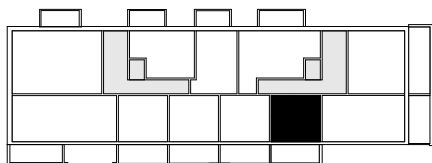
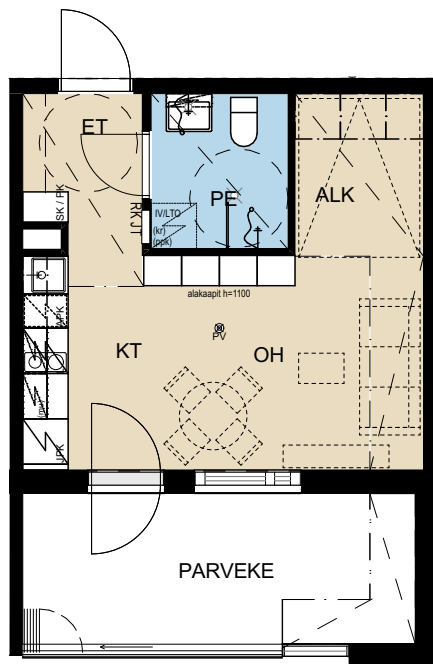
- A4 2. kerros
- A10 3. kerros
- A16 4. kerros
- A22 5. kerros
- A28 6. kerros





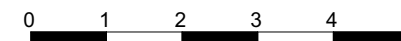
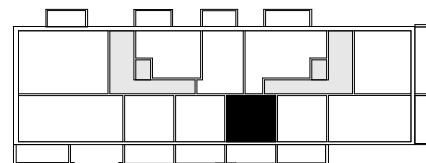
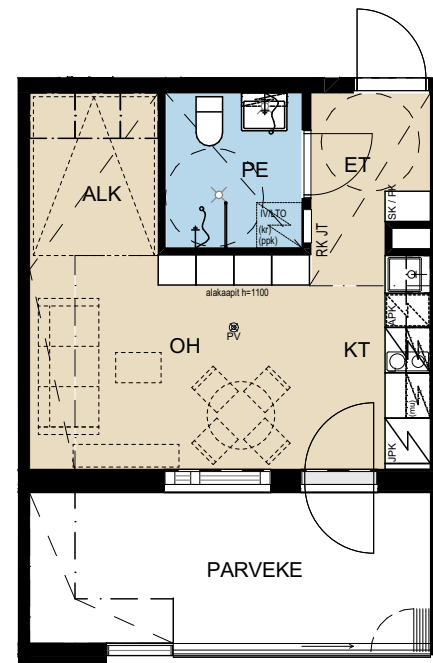
# 1H+KT 26,0 m<sup>2</sup>

- B3 2. kerros
- B8 3. kerros
- B13 4. kerros
- B18 5. kerros
- B23 6. kerros



# 1H+KT 26,0 m<sup>2</sup>

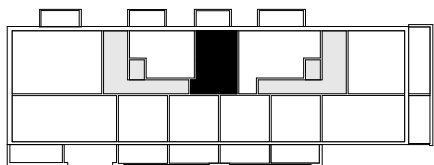
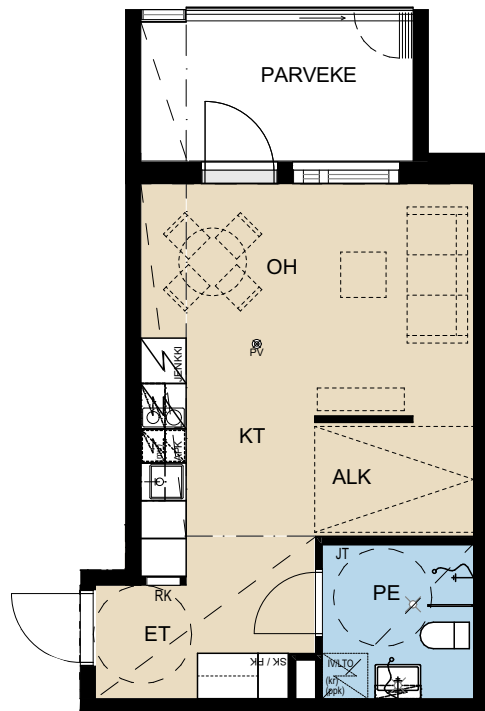
- B4 2. kerros
- B9 3. kerros
- B14 4. kerros
- B19 5. kerros
- B24 6. kerros





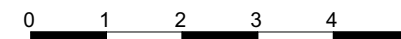
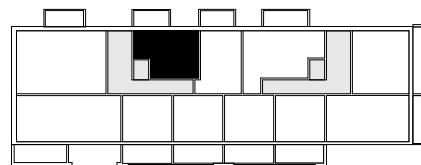
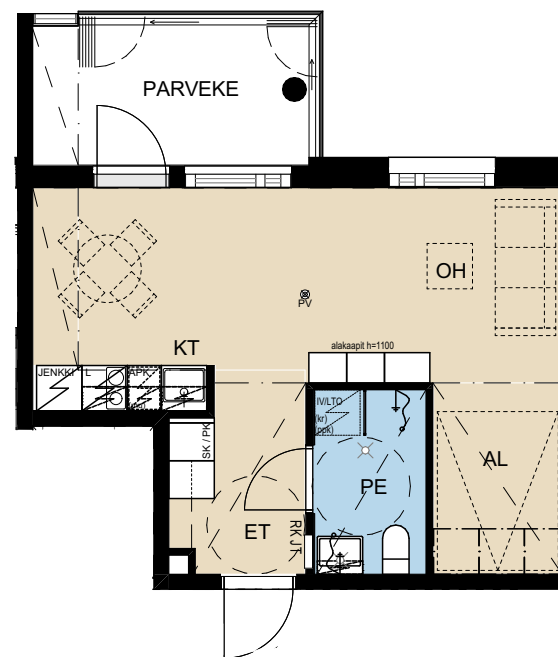
# 1H+KT 30,5 m<sup>2</sup>

- A2 2. kerros
- A8 3. kerros
- A14 4. kerros
- A20 5. kerros
- A26 6. kerros



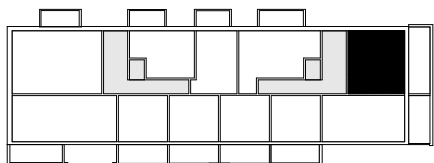
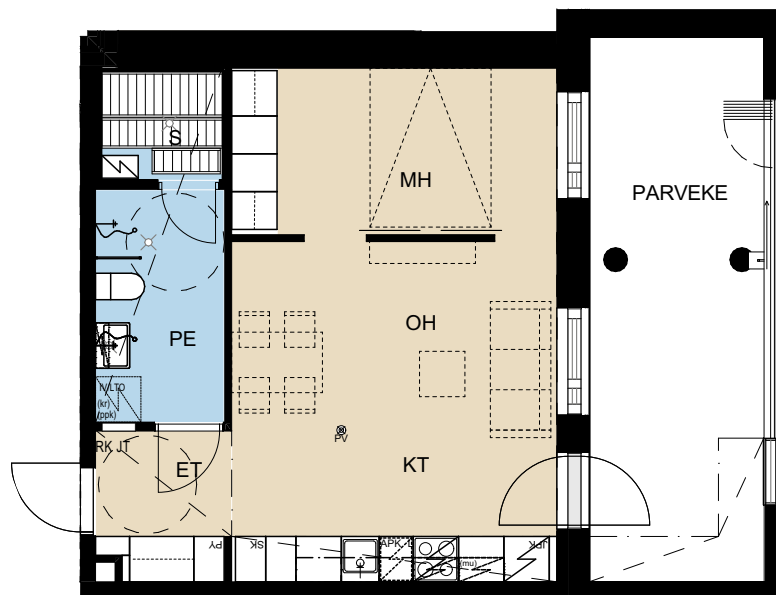
# 1H+KT 32,0 m<sup>2</sup>

- A1 2. kerros
- A7 3. kerros
- A13 4. kerros
- A19 5. kerros
- A25 6. kerros



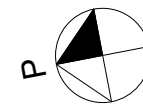
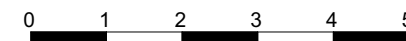
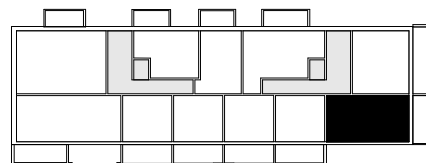
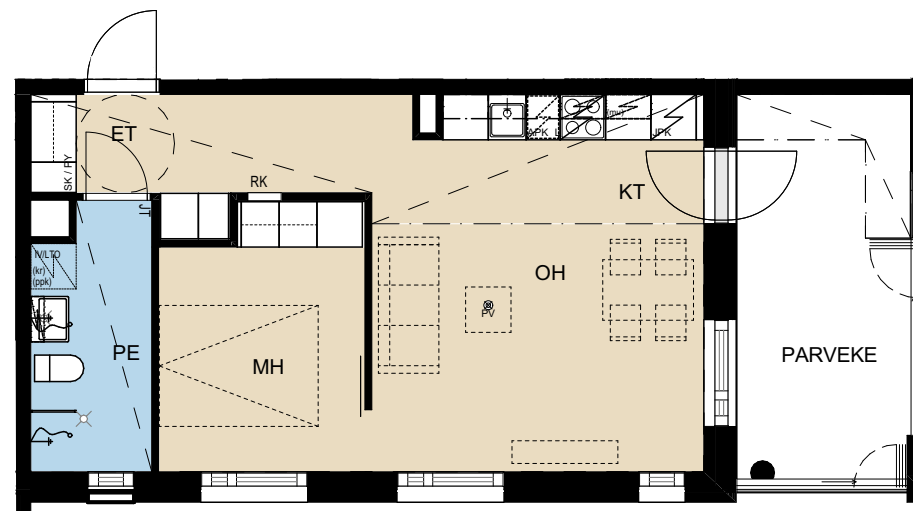
## 2H+KT+S 41,5 m<sup>2</sup>

- B1 2. kerros
- B6 3. kerros
- B11 4. kerros
- B16 5. kerros
- B21 6. kerros



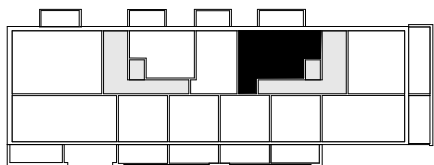
## 2H+KT 43,5 m<sup>2</sup>

- B2 2. kerros
- B7 3. kerros
- B12 4. kerros
- B17 5. kerros
- B22 6. kerros



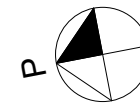
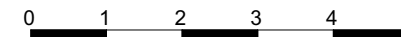
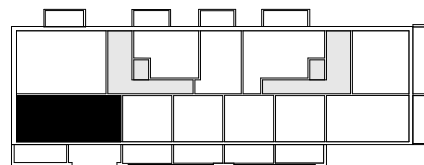
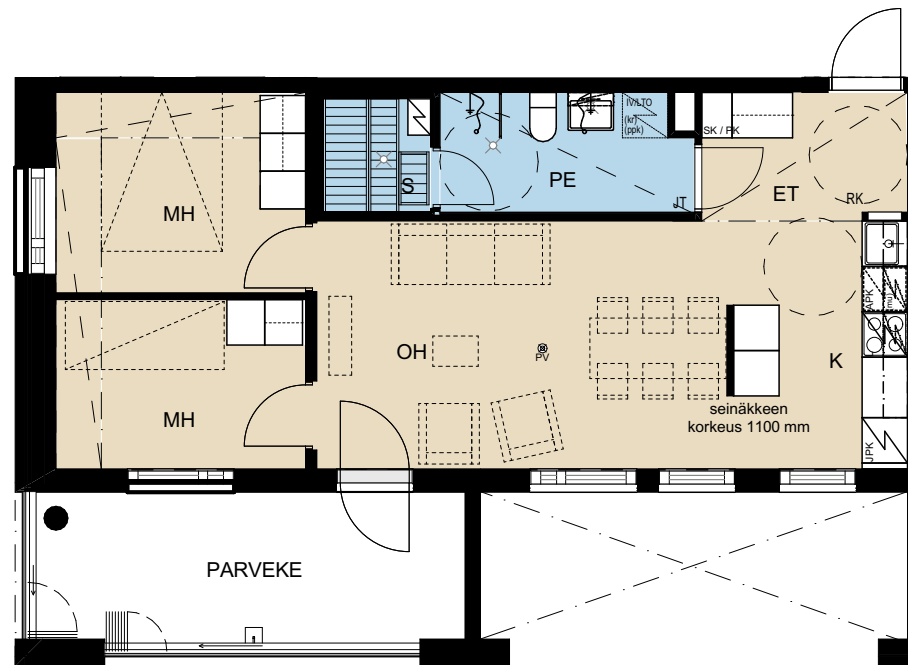
## 2H+KT+S 44,0 m<sup>2</sup>

- B5 2. kerros
- B10 3. kerros
- B15 4. kerros
- B20 5. kerros
- B25 6. kerros

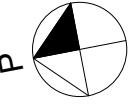


## 3H+K+S 55,5 m<sup>2</sup>

- A5 2. kerros
- A11 3. kerros
- A17 4. kerros
- A23 5. kerros
- A29 6. kerros

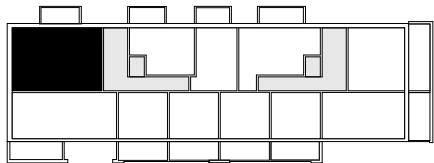






# 3H+K+S 64,5 m<sup>2</sup>

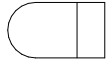
- A6 2. kerros
- A12 3. kerros
- A18 4. kerros
- A24 5. kerros
- A30 6. kerros



# PIIRUSTUSMERKKIEN SELITYKSET



SUIHKUSEKOITTAJA



WC-ISTUIN



PESUALLAS + ALLASKAAPPI +  
PEILIKAAPPI + KÄSISUIHKU



KIUAS



VARAUS PYYKINPESUKONEELLE  
JA KUIVAUSRUMMULLE  
PÄÄLLÄ HUONEISTOKOHTAINEN  
ILMANVAIHTOKONE (LTO)



SUIHKUSEINÄ



LATTIAKAIVO



PYYKKIKOMERO



SIIVOUSKOMERO



TANKOKOMERO



HYLLYKOMERO



HYLLYSTÖ



HYLLY+VAATETANKO



JÄÄPAKASTINKAAPPI



JÄÄKAAPPI



PAKASTINKAAPPI



JENKKIKAAPPI



ASTIANPESUKONE (TASON ALLA)



VARAUS MIKROAALTOUUNILLE



KEITTIÖN ALLAS



LIESI, PÄÄLLÄ LIESITUULETIN JA  
MAUSTEKAAPPI



LIESI, PÄÄLLÄ LIESITUULETIN JA  
MAUSTEKAAPPI



ASUNNON RYHMÄKESKUS  
(SULAKETAULU)



ALAKATTO/KOTELOINTI

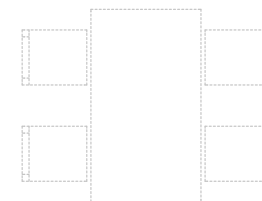


PALVAROITIN

KT = KEITTOTILA  
K = KEITTIÖ  
OH = (OLO)HUONE  
H = HUONE  
ALK. = ALKOVI  
WC = WC  
PE = PESUHUONE  
S = SAUNA  
VH = VAATEHUONE

IRT. VAR. = IRTAIMISTOVARASTO  
TALOVAR. = TALOVARASTO  
VAR. = VARASTO  
SIIV. = SIIVOUSKOMERO  
KUIV. = KUIVAUSHUONE  
UVV = ULKOILUVÄLINEVARASTO  
LVV = LASTENVAUNUVARASTO

SPK = SÄHKÖPÄÄKESKUS  
LJH = LÄMMÖNJAKOHUONE



= IRTOKALUSTEET

## YLEISTÄ

Asunto-osakeyhtiöön kuuluu kuusikerroksinen kaksiportainen kerrostalo. Lisäksi talossa on kellarikerros, mistä on suorayhteys autohalliin. Taloyhtiössä on kaikkiaan 55 asuinhuoneistoa ja kaksi liikehuoneistoa. Kaikissa asunnoissa on lasitetut parvekkeet.

Osoite: Rautionkatu 18, 90400 Oulu  
Kiinteistötunnus: 564-9-36-1

## ASUNTOYHTIÖ

### Tontti

Asunto Oy Oulun Sepänpiha sijaitsee omalla tontilla. Tontin pinta-ala on 8 170 m<sup>2</sup>. Tontille tulee yhteensä 4 taloa. Taloista yksi, As Oy Oulun Sepänahjo, on jo rakennettu.

### Asemakaava

Alueella on vahva asemakaava, joka on tullut voimaan 20.2.2006. Asemakaava on nähtävillä Oulun karttapalvelut -nettisivuilla <https://kartta.ouka.fi/ims>.

## AUTOPAIKAT

Autopaikat sijaitsevat pihakannen alla erillisessä yhtiössä, josta on suora yhteys rakennukseen, sekä osittain pihapaikoilla rakennuksen välittömässä läheisyydessä. Pihakannen alainen autohalli on yhteinen koko korttelin kanssa. Ajoväylä pihapaikoille ja edelleen halliin tulee Rautionkadulta. Autopaikat myydään erillisinä K-Oy Oulun Sepänparkin osakkeina.

## RAKENTEET

### Perustukset ja alapohja

Rakennus perustetaan paaluperusteisena rakennesuunnitelmien mukaisesti. Alapohja on betonirakenteinen maata vasten valettu kantava laatta.

### Väli- ja yläpohjat

Väli- ja yläpohjat ovat betonirakenteisia rakennesuunnitelmien mukaisesti.

### Ulkoseinät

Kantavat ulkoseinät ovat betonirakenteisia ja ei kantavat ulkoseinät toteutetaan puurakenteisina. Julkisivut ovat julkisivukuvien mukaan pääsääntöisesti tiiliverhottuja pintoja. Parvekkeiden taustaseinien materiaalina on pääsääntöisesti puupaneeli. Muut täydentävät julkisivumateriaalit toteutetaan julkisivukuvien mukaisesti.

### Vesikate

Vesikatto on pulpettikatto, katteena bitumihuopa.

### Parvekkeet

Parvekelaatat toteutetaan pääosin betonielementteinä. Parvekkeiden kaiteet ovat metallirunkoisia lasikaiteita. Parvekkeiden värit toteutetaan julkisivukuvien mukaisesti. Kaikki parvekkeet ovat lasitettuja.

## ASUNTOJEN SISÄTILAT

### Väliseinät

Huoneistojen väliset seinät ovat pääosin betonirakenteisia. Huoneistojen sisäiset seinät ovat pääosin puu-/metallirankaisia kipsilevyseiniä.

### Ikkunat ja ovet

Asuntojen ikkunat ovat tehdasvalmisteisia, sisään aukeavia puu-alumiini-ikkunoita. Ikkunoiden ulkopuite ja karmin ulkopinta ovat alumiinia. Karmin sisäpinnat sekä ikkunan sisäpuutteet ovat valkoi-seksi maalattua puuta. Parvekkeiden ovet ovat ikkuna-aukollisia yksi- tai kaksilehtisiä puu-alumiiniovina. Asuntojen kerrostaso-ovet ovat tehdasvalmisteisia vakioviiluviovia. Asuntojen sisällä olevat ovet ovat tehdasvalmisteisia valkoisia laakaovia, liukuovet ovat tehdasvalmisteisia valkoisia laakaovia ja saunan ovet ovat lasia.

### Lattiapinnat

Eteisessä, keittiössä, olohuoneessa, makuuhuoneessa ja vaatehuoneessa on parkettilattia. Pesuhuoneessa, saunassa ja WC- tiloissa lattiat toteutetaan 10x10 cm kokoisella keraamisella lattialaattalla.

### Seinäpinnat

Kuivien tilojen seinät tasoitetaan ja maalataan. Pesuhuoneiden seinät ja keittiökaluisten välitila laatoitetaan. Saunan seinät paneloidaan.

### Sisäkatot

Kuivien tilojen sisäkatot ovat pääosin valkoisia ruiskusumukattoja. Alas lasketut katot ja koteloinnit tasoitetaan ja maalataan. Pesuhuoneessa, saunassa ja WC-tiloissa katot paneloidaan.

### Kalusteet ja varusteet

Asuntoihin tulee tehdasvalmistetut kiintokalusteet, kalustetoimitajan kalustekaavioiden mukaisesti. Kiintokalusteiden taustoille tehdään pölynsidontamaalaus. Parkettilattioita ei asenneta kiintokalusteiden alle. Keittiön altaat ovat tasoon upotettuja altaita ja pesuhuoneiden altaat ovat kalustetoimitajan valumarmorialtaita. Asuinhuoneistojen ikkunat varustetaan verhokiskoin sekä sälekaihtimin. Kaikki huoneistot varustetaan kalusteunilla, keittotasolla, astianpesukoneella sekä jääkaappipakastimella tai jääkaapilla ja pakastimella. Keittiöissä on varaus mikrolle ja pesuhuoneissa varaus pyykkipesukoneelle sekä kuivausrummulle.

## LVIS-JÄRJESTELMÄT

### Lämmitys

Yhtiön lämmitys toteutetaan kaukolämmöllä. Lämmönjakelu asunnoissa tapahtuu pääsääntöisesti vesikiertoisella lattialämmityksellä.

### Vesi- ja viemäri

Yhtiö liitetään kunnalliseen vesi- ja viemäriverkkoon. Jokainen huoneisto on varustettu huoneistokohtaisella vedenmittauksella.

## RAKENNUSTAPASELOSTE

### Ilmanvaihto

Ilmanvaihto on huoneistokohtainen koneellinen tulo- ja poistojärjestelmä, joka on varustettu lämmöntalteenotolla.

### Sähkö

Jokainen huoneisto on varustettu huoneistokohtaisella sähkönmittauksella.

### YHTEISTILAT

Taloyhtiön kellarikerroksessa on kuivaushuone, väestönsuojatila, huoneistokohtaiset irtainvarastot, sekä ulkoiluvälinevarasto.

### PIHA-ALUEET

Jätehuolto on toteutettu syväkeräysastioin, tontilla sijaitsevan pysäköintialueen yhteydessä olevassa jätepisteessä.

Pyöräpaikat sijaitsevat kellarin ulkoiluvälinevarastossa, korttelin piha-alueiden ulkoiluvälinevarastoissa sekä pihalla. Pihapyöräpaikat on esitetty kohteen asemapiirustuksessa.

---

Tämä esite on laadittu yleisluontoisten tietojen antamiseksi. Esitteen kuvat ovat suuntaa-antavia taiteilijan näkemyksiä kohteesta, eivätkä välttämättä vastaa kaikkien yksityiskohtien osalta toteutuvaa kohdetta. Rakennuttaja Peab Oy pidättää itsellään oikeuden muutoksiin. Lopulliset rakenteet, materiaalit ja mitat määritellään kauppakirjassa ja sen liiteaineistossa.







## Peab toimii kunnan rakentamisen puolesta

Me olemme Suomen parhaita rakentajia. Kehitymme ja kasvamme. Teemme asiat kunnolla. Aina. Sitoudumme kosteudenhallintaan kokonaisvaltaisesti ja koulutamme koko henkilöstömme.





# Peab on pohjoismainen yhteiskuntarakentaja

**5,5** Mrd €

konsernin liikevaihto

**15 000** 

työntekijää konsernissa

**800** Milj. €

operatiivinen liikevaihto Suomessa

**2 000** 

peabilaista Suomessa

**4**

liiketoiminta-alueita:  
rakentaminen, kiinteistö-  
kehitys, infrarakentaminen  
ja teollisuus.

**8**

asuntorakentamisen  
aluetta Suomessa:  
Helsinki, Turku,  
Tampere, Vaasa,  
Seinäjoki, Jyväskylä,  
Kuopio ja Oulu



ISO 9001=ISO 14001  
ISO 45001

sertifioitua  
laatua

**#RAKENNAMMEKUNNOLLA**



## Esittely ja myynti



### **PEKKA ARBELIUS**

Kiinteistönvälittäjä LKV  
Julkinen kaupanvahvistaja

**040 555 0500**  
pekka.arbelius@arbeliuslkv.fi  
www.arbeliuslkv.fi

KIINTEISTÖNVÄLITYSLIIKE LKV  
**ARBELIUS**